

# Probleme und Lösungsvorschläge für die weitere Transformation der Wirtschaft

Hannover, den 03.11.2021

Hendrik Stalljann, Alterric Erneuerbare Energien GmbH

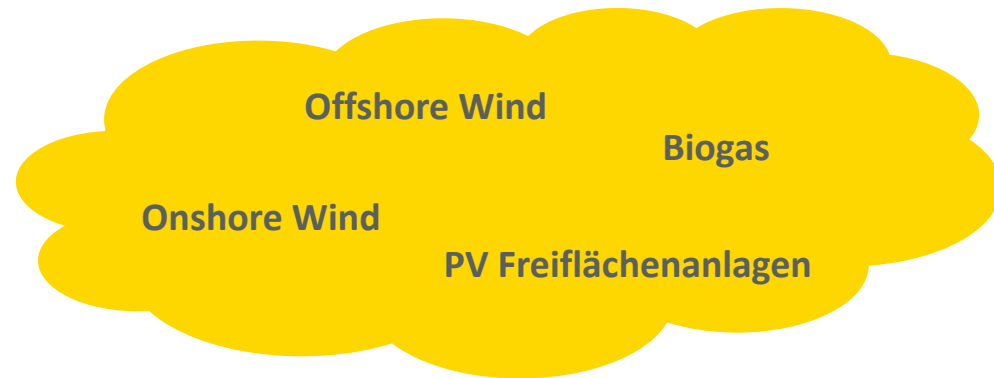
13. Niedersächsische Energietage 2021

# Ausgangslage

Reduktion CO<sub>2</sub>-Emission ggü. 1990 um 65% bis 2030

Klimaneutralität bis 2045

**Fragestellung: Woher bekommen wir als EWE die grünen Elektronen?**



EWE ERNEUERBARE ENERGIEN GmbH: ca. 400 MW Onshore

Wachstum über Ausbau aus Eigenentwicklung



# Alterric – Internationaler Player mit regionaler Verwurzelung

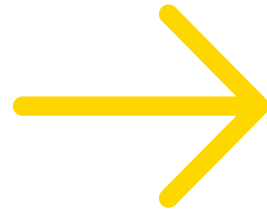
## EWE

### ENERGIEWIRTSCHAFTLICHE KOMPETENZ:

- Vernetzung innerhalb des Energiesystems
- Solide Bonität



Aloys Wobben Stiftung  
Energie für die Welt ■■■



### TECHNOLOGIEFÜHRER WIND ONSHORE:

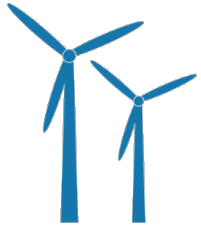
- Starke vertriebliche Kompetenz
- Langjährige Erfahrung in der Projektentwicklung

Alterric 

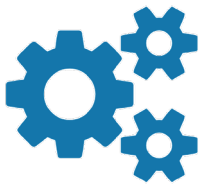
# ALTERRIC im Überblick



- Gegründet im Frühjahr 2021
- > 250 Mitarbeiter weltweit
- 15 Standorte Weltweit



- > 2.300 MW installierte Leistung
- > 9.400 MW in der Projektpipeline
- Jährlicher Zubau: > 200 MW
- Windparks in den Kernmärkten Deutschland & Frankreich



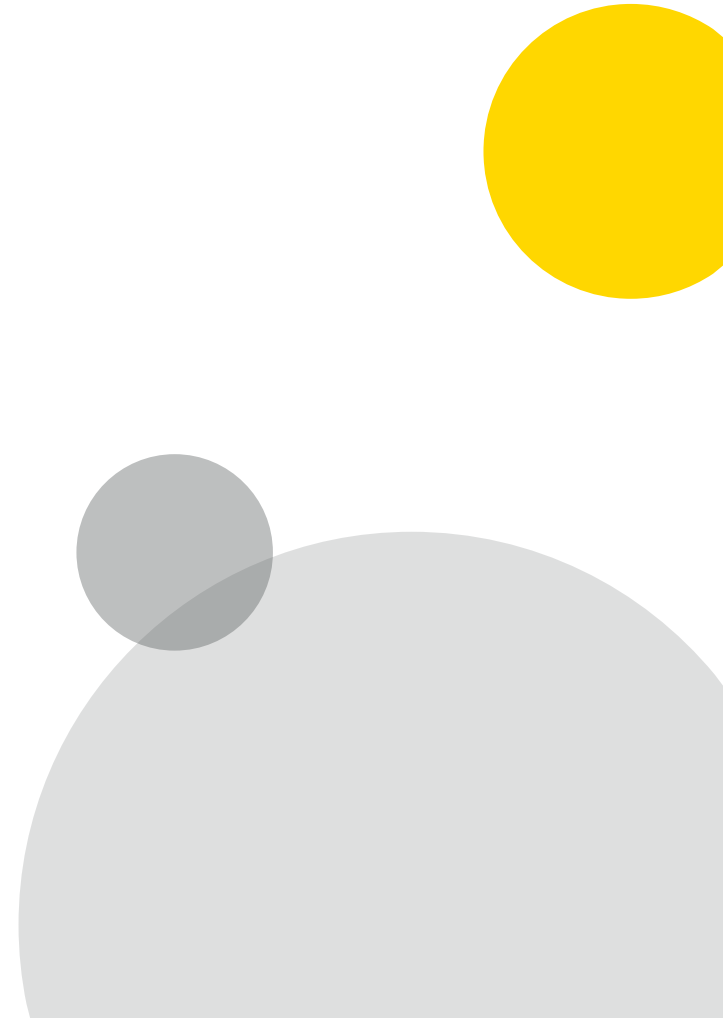
- Herstellerunabhängige Projektentwicklung und Betriebsführung
- 30 Jahre Erfahrung bei Windparks
- Zusammenarbeit mit regionalen Partnern



# Probleme

**EWE**

- Fehlende / wenige Flächen
- Dauer
- Fehlende Verbindlichkeit / Rechtssicherheit
- Fehlende Anreize für „Mehrleistungen“ / Ideen



## Durchgehende Kette von der Bundesregierung bis zur Kommune / Behörden

### I. Flächenverfügbarkeit für Windenergie erhöhen

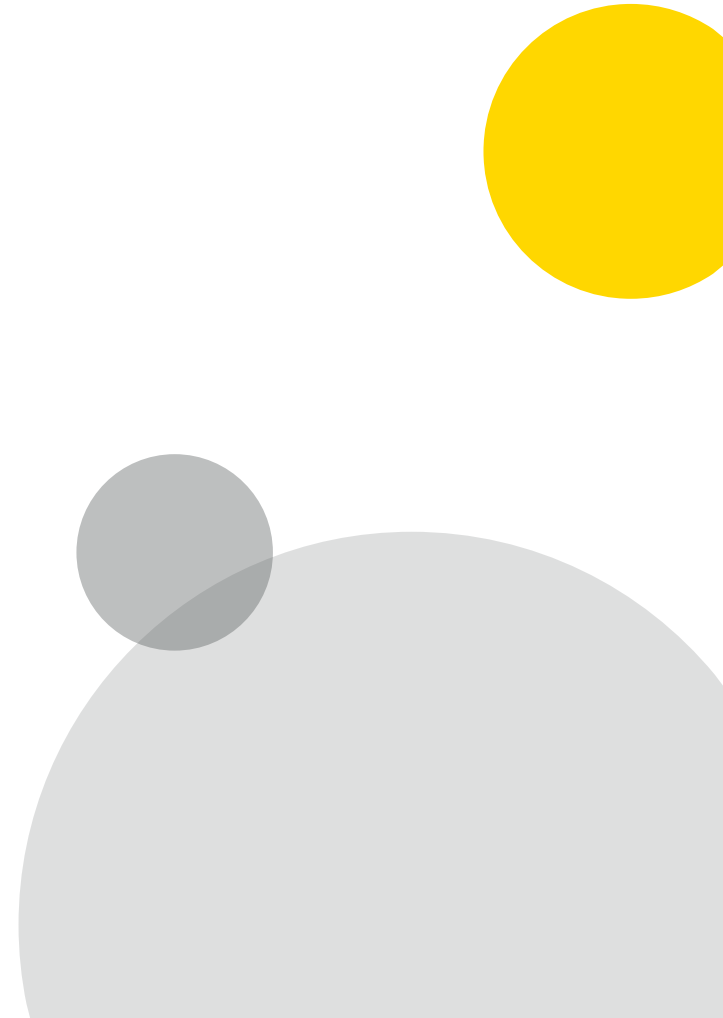
- Zeitnahe Schaffung von „substanziell Raum“
- 2 % Ansatz rechtssicher umsetzen
- Öffnung von Waldflächen

### II. Genehmigungsverfahren verschlanken

- Einklang von Arten- und Klimaschutz schaffen
- Genehmigungen und Bauleitplanung beschleunigen
- Einmalige Fristverlängerung bei Genehmigungen nur mit Begründung
- Erhöhung der Personalkapazitäten bei Behörden / Gerichten

### III. Standards harmonisieren / öffnen

- Vereinheitlichung von Abständen und Rechtsauslegungen
- Förderung von netzstützenden Maßnahmen
- Ausweitung des Begriffs „unmittelbare räumlicher Zusammenhang“ auf z.B. 15 km



The EWE logo is located in the top right corner of the slide. It consists of the letters 'EWE' in a bold, italicized, yellow sans-serif font. The background of the slide is a dark grey color with several overlapping circles: a large light grey circle on the left, a medium grey circle in the center, and a large yellow circle on the right.

***EWE***

**Vielen Dank!**

EWE Aktiengesellschaft  
Tirpitzstraße 39 - 26122 Oldenburg  
info@ewe.de - ewe.de