

Willkommen

Fläche: Die Währung der Zukunft 02/03.11.2021
Silke Weyberg, Geschäftsführerin LEE Niedersachsen/Bremen



Wen vertritt der LEE?

Akteure im Bereich der Erneuerbaren

Der LEE vertritt Unternehmen, Institutionen, Initiativen und Forschungseinrichtungen im Bereich Erneuerbarer Energien. (Sektoren siehe rechte Seite)

Akteure im Bereich der Sektorkopplung

Hinzu kommen Unternehmen, Institutionen und Initiativen, die im Bereich der Kopplung dieser Sektoren tätig sind (z.B. Forschungsinstitute und Unternehmen im Bereich der Speichermedien) sowie im Bereich Netzausbau.

Windenergie



Wasserkraft



Bioenergie



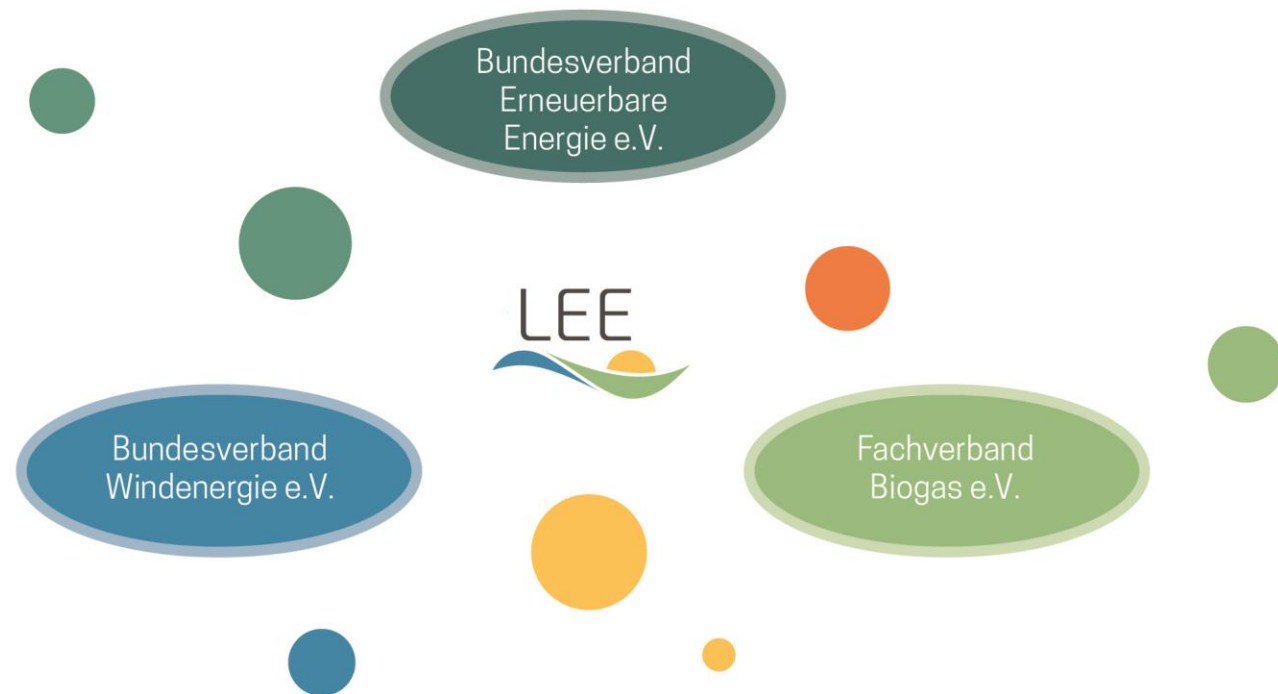
Solarenergie



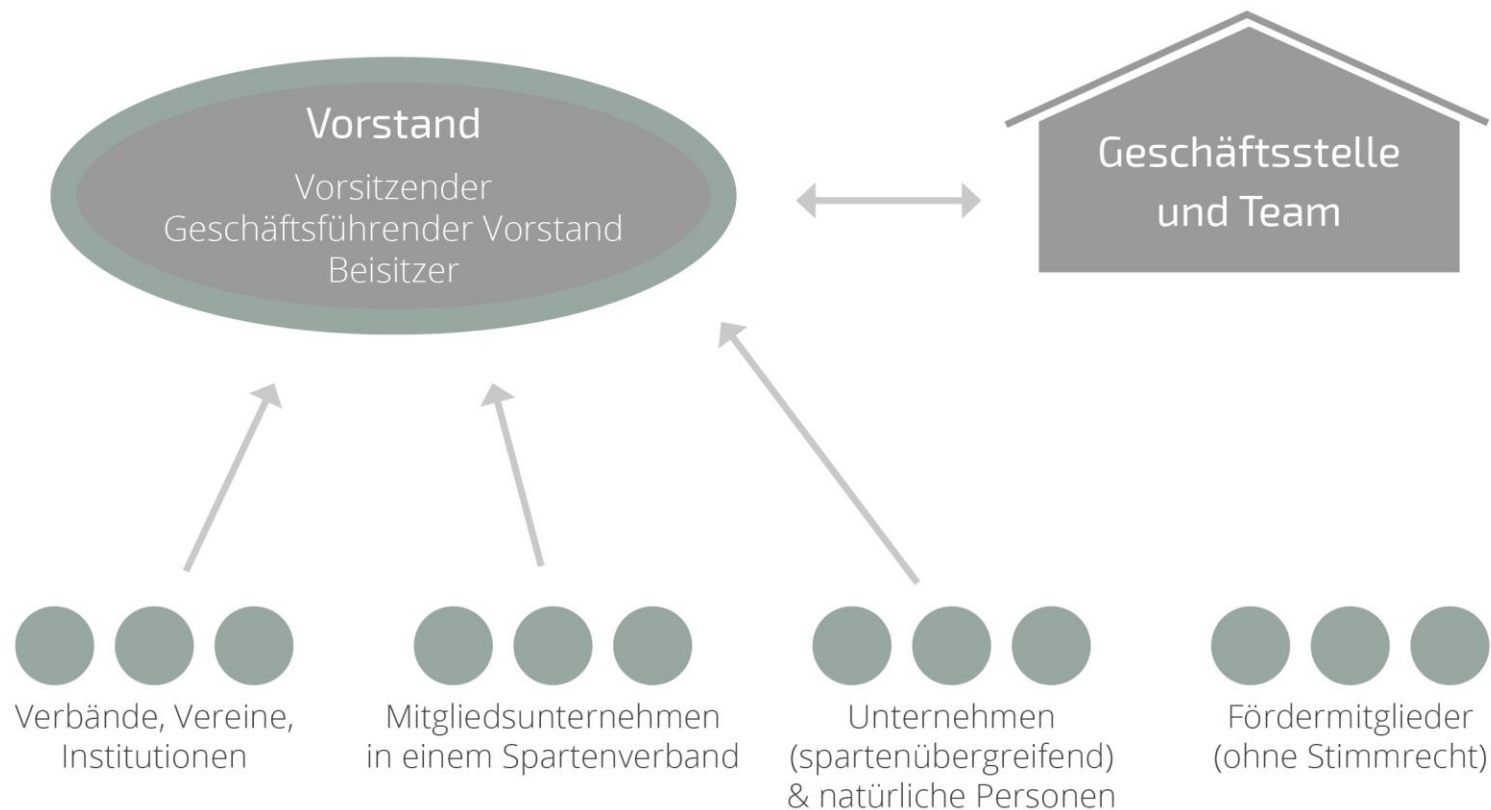
Geothermie



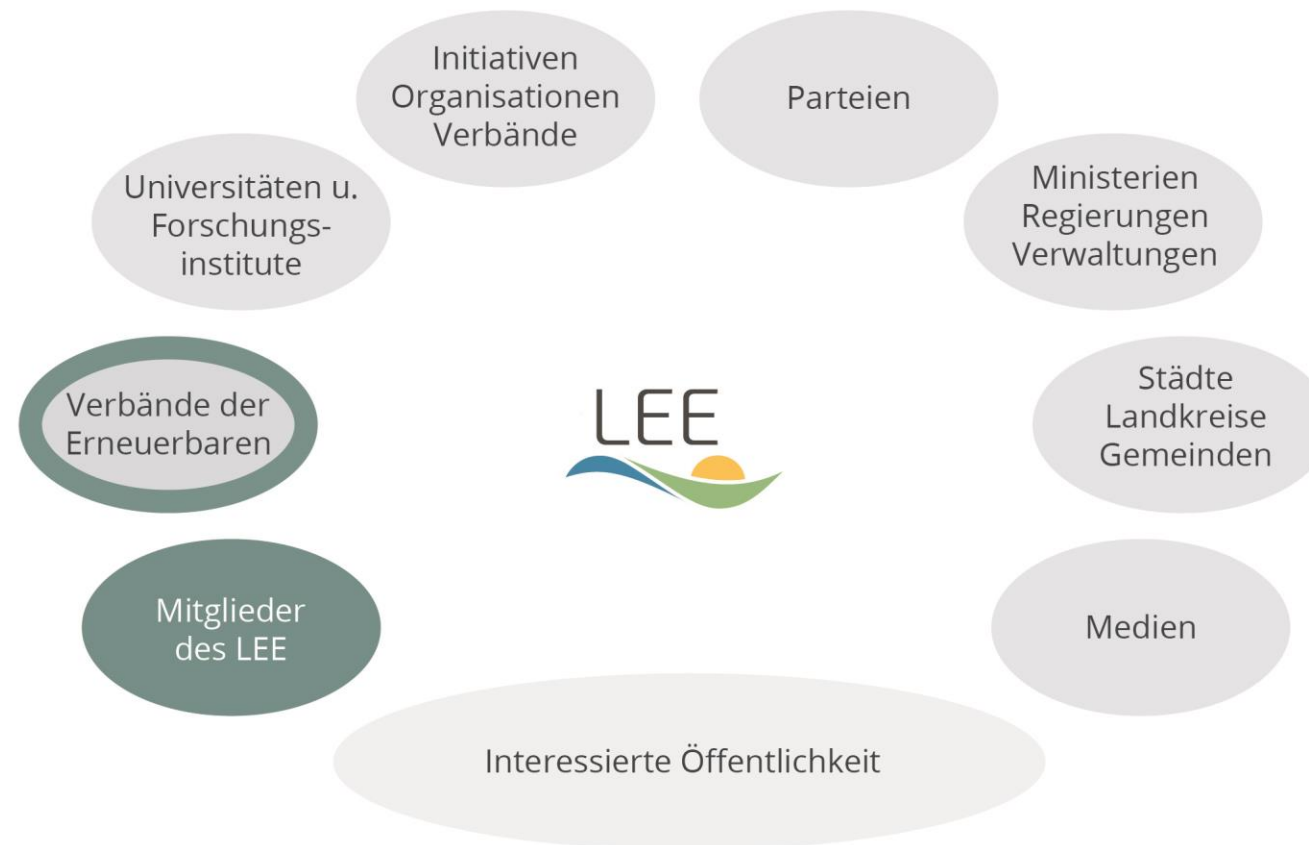
Der LEE in der Verbändelandschaft



Strukturen des LEE



Akteure im Umfeld des LEE



Flächenanalyse Niedersachsen

Gesamtfläche Niedersachsen:
47709,8 Quadratkilometer
4.770.980 ha



Nutzungsform	Flächenanteil
Siedlung	9,4 %
Verkehr	5,2 %
Landwirtschaft	58,1 %
Wald	21,6 %
Sonstige Vegetation	3,6 %
Weitere Nutzung	3,4 %

Landesamt für Statistik Niedersachsen: 2019



Flächenanalyse Niedersachsen

Niedersachsenweit werden täglich ca. 6 ha Land durch Verkehrswege und Wohnbebauung versiegelt.

Das sind jährlich rund 0,045% der Landesfläche. Bis 2030 sind das 0,4% der Landesfläche

Gleichzeitig steigt der Bedarf an Fläche für Naturschutz und erneuerbare Energien.

Dies verschärft den Konkurrenzdruck um Fläche in Niedersachsen.



EUWID Neue Energien

Flächenanalyse Niedersachsen

- 2,1 % der Landesfläche ist nach dem Runden Tisch ab 2030 für Windenergie vorgesehen. Eine Zuweisung an einzelne Planungsregionen gibt es in Niedersachsen nicht.
- Mit dem Windenergieerlass wurde auch der Wald als Potentialfläche geöffnet. Entsprechende Regelungen müssen aber auch in der Landesraumordnung nachvollzogen werden.
- Die momentane Flächenausweisung liegt bei 0,58% innerhalb von Vorranggebieten und 1,1 Prozent insgesamt.
- Raumordnung das Mittel der Wahl?
- Das theoretische Flächenpotential liegt weit höher wie eine Potentialanalyse die wir im Frühjahr dargestellt haben, darlegt.

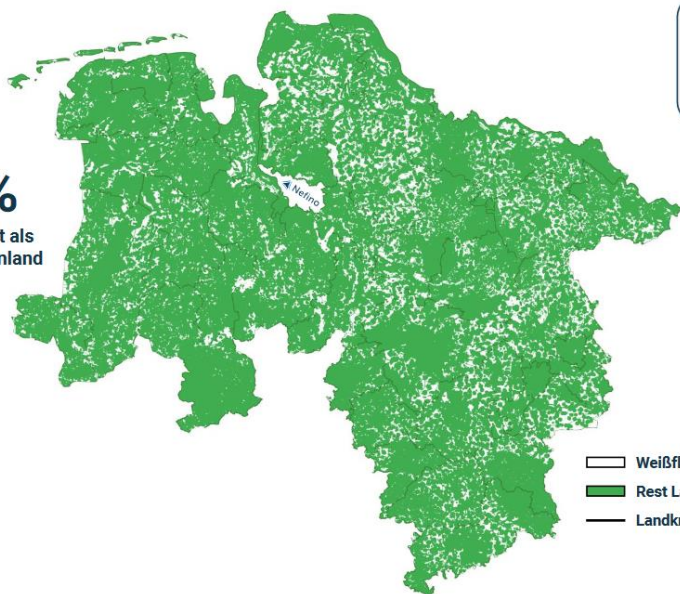


Flächenanalyse Niedersachsen

Offenlandpotenzial im Basisfall

10,25%

der Landesfläche ist als
Weißfläche im Offenland
in Niedersachsen
verfügbar.

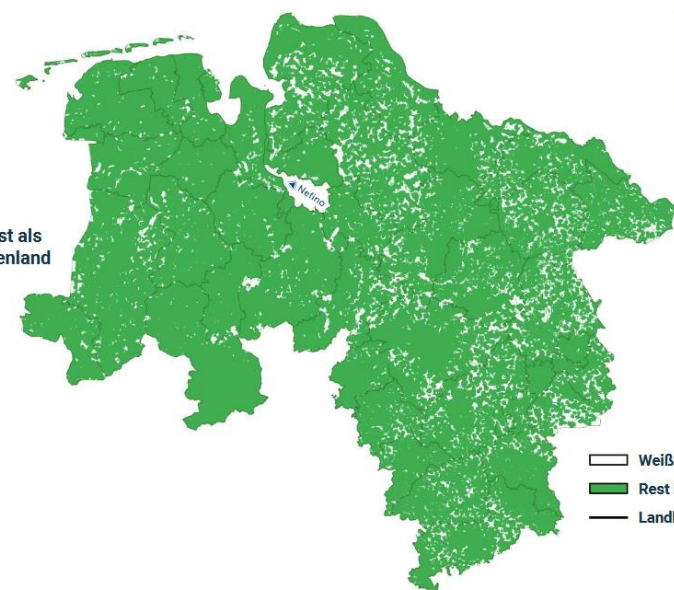


800 m Abstand zu
Siedlungsbereichen mit
Wohnnutzung
&
500 m Abstand zu
Einzelhäusern und
Splittersiedlungen im
Außenbereich

Offenlandpotenzial im Basisfall mit pauschalem Abstand zu Wohnbebauung

5,25%

der Landesfläche ist als
Weißfläche im Offenland
in Niedersachsen
verfügbar.



800 m Abstand zu
Siedlungsbereichen mit
Wohnnutzung
&
800 m Abstand zu
Einzelhäusern und
Splittersiedlungen im
Außenbereich

Flächenanalyse Niedersachsen

Freiflächensolar

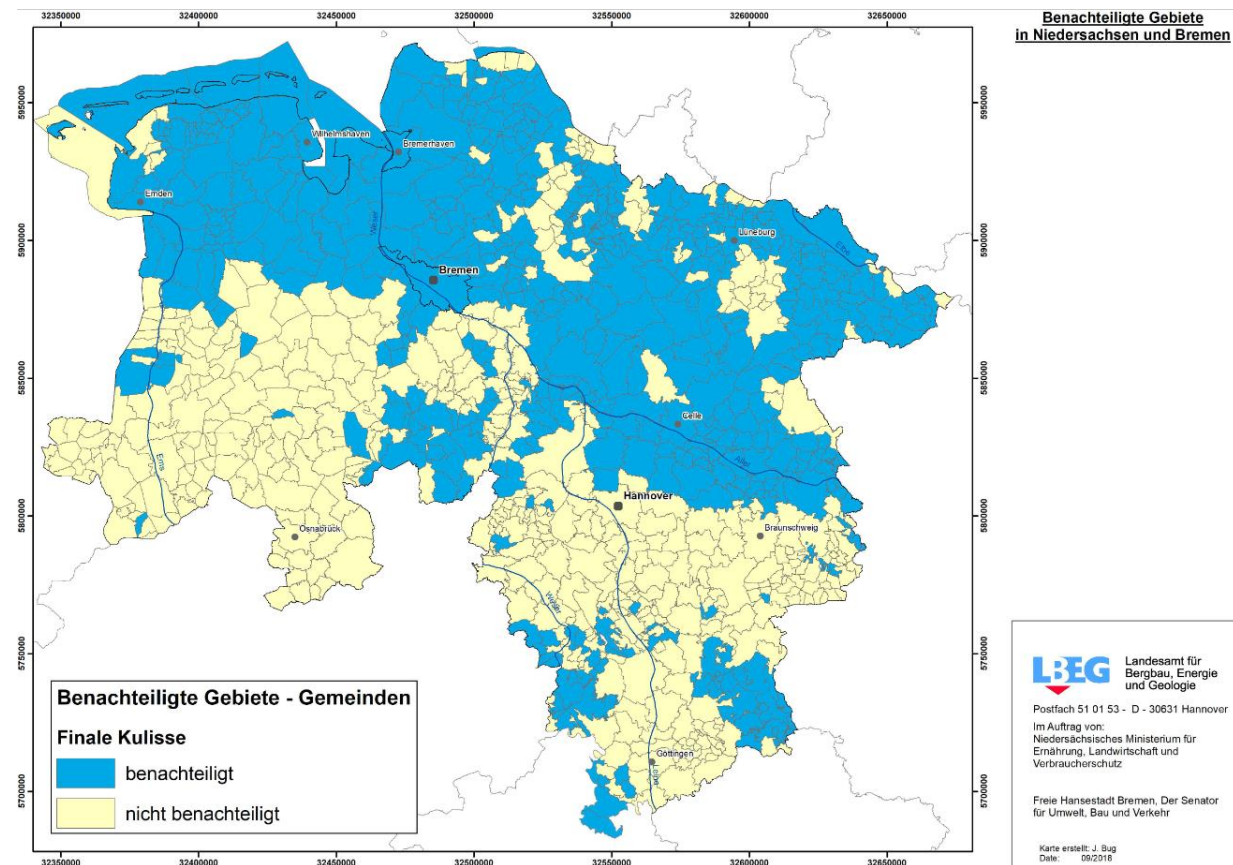
- Die Nachfrage nach Installation von Freiflächenanlagen steigt.
- Für das Ziel von 15 GWp Freiflächenphotovoltaikanlagen bis 2040 werden ca. 0,35 % der Landesfläche benötigt
- Dies wird für eine weitere Flächenkonkurrenz sorgen
- Kriterien für eine sinnvolle Flächennutzung müssen her (Brachflächen Bahnhöfe, Moorböden, schlechte Ackerstandorte)



Flächenanalyse Niedersachsen

In benachteiligten Gebieten ist künftig gemäß Solarfreiflächenverordnung mit steigender Installation in PV-Freiflächenanlagen zu rechnen.

Diese liegen häufig auch in Gebieten mit guter Eignung zur Windenergienutzung.



Flächenanalyse Niedersachsen

- Die Entwicklungen in der Bioenergiebranche sind abzuwarten,
- Auf Bundesebene wurde ein moderater Ausbaupfad festgelegt.
- Biogas, im Mobilitätsbereich wird wohl nur wirtschaftlich, wenn es mit Reststoffen erzeugt wird
- Weiteres Standbein ist die hochflexibel bereit gestellte Leistung, hier werden neben Mais mit der höchsten Gasausbeute auch alternative Substrate benötigt, wo für den gleichen Gasertrag die doppelte bis dreifache Fläche benötigt wird.

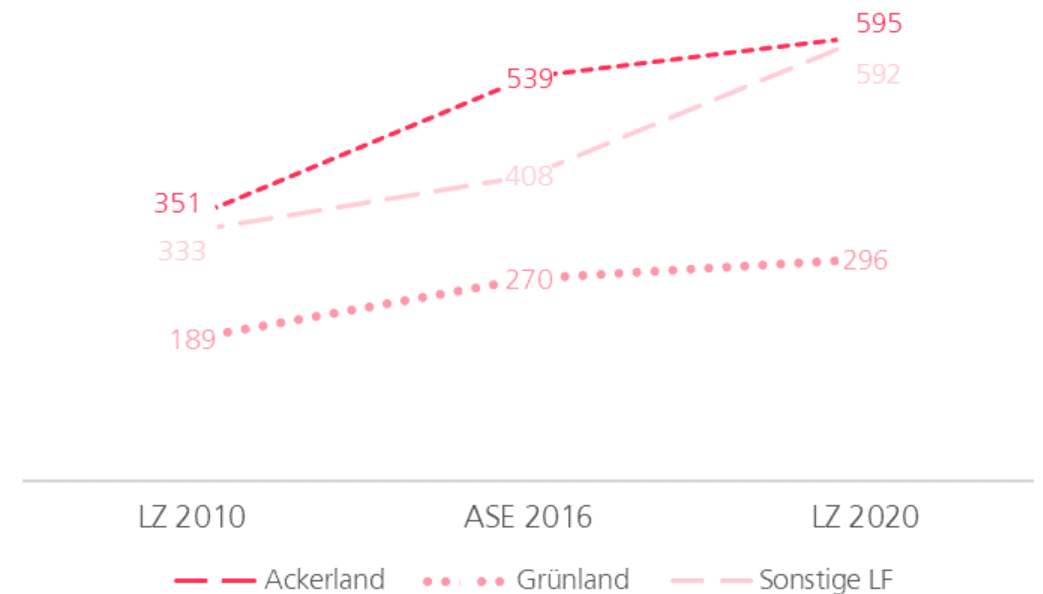


Flächenanalyse Niedersachsen

Steigende Pachtpreise (hier in €/((ha*Jahr))) durch:

- Interesse seitens Investoren
- Knappes Angebot
- Erneuerbare Energien
- Siedlungs-, Verkehrs- & Industriebebauung
- Extensivierungen

➤ Knapp 70% teurere Ackerpacht



Landesamt für Statistik Niedersachsen: 2020



Fazit

- Flächennutzung muss sensibel betrachtet werden
- Wir benötigen nicht nur einen Niedersächsischen Weg Landwirtschaft und Naturschutz, sondern Energiewende.
- Versiegelte Flächen für Industrie Gewerbe Wohnen und Bauen müssen mit Erneuerbaren Energien gedacht werden.



Vielen Dank für Ihre Aufmerksamkeit

Landesverband Erneuerbare Energien
Niedersachsen | Bremen e.V.
Herrenstraße 6, 30159 Hannover
(0511) 727 367 – 300
info@lee-nds-hb.de
www.lee-nds-hb.de

